



תוכן המצגת

1. תמצית סקר מצב קיים

2. מטרות תכנון

3. הזדמנויות תכנוניות

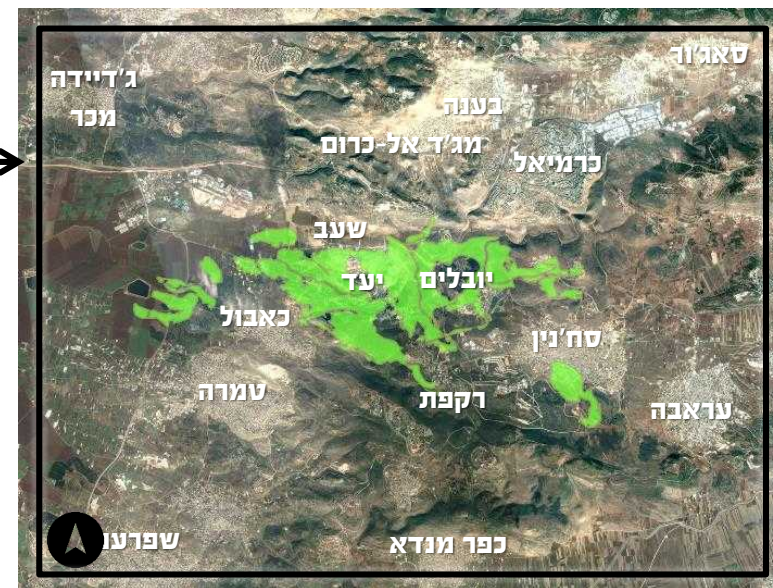
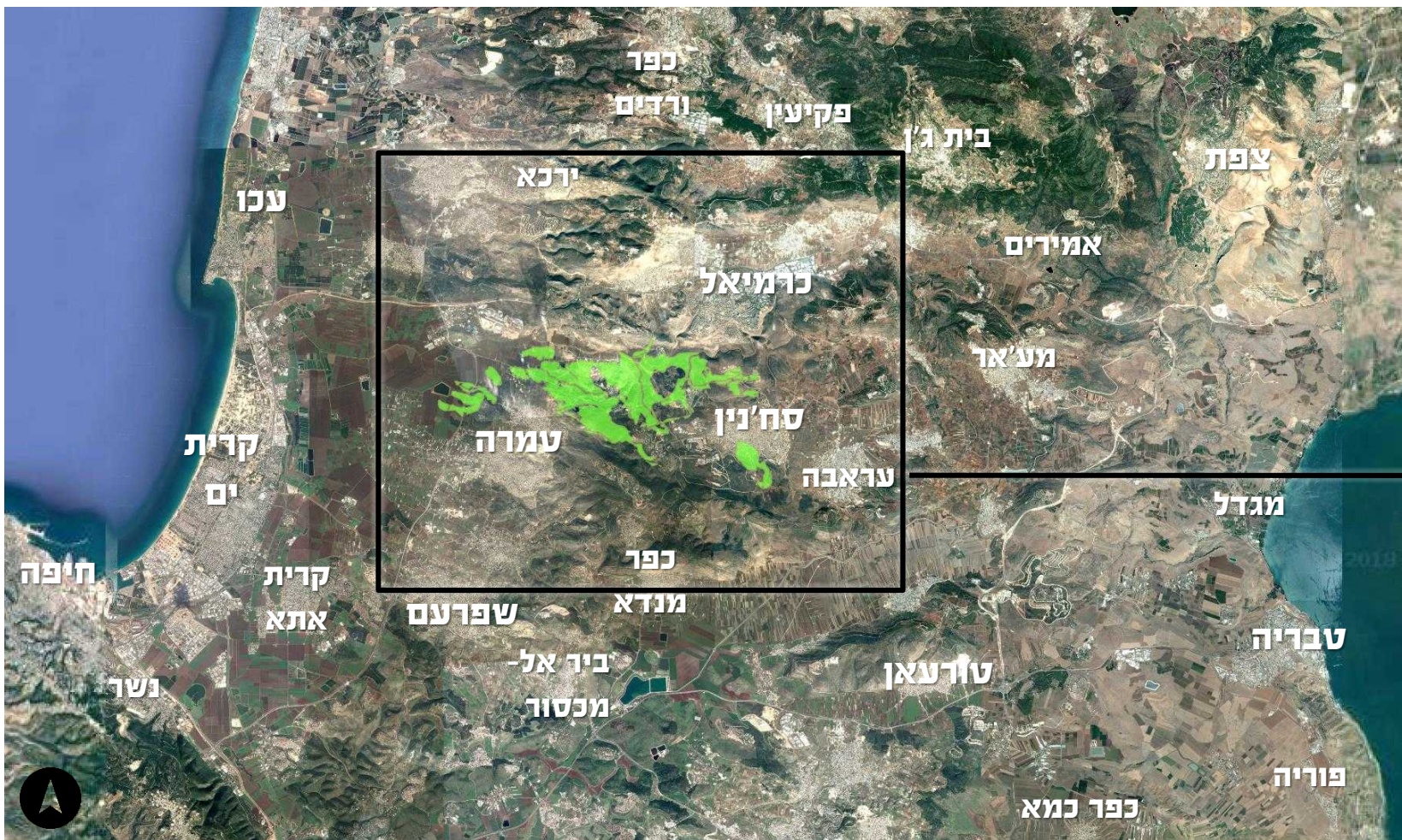
4. תכנית האב

5. תיקי פרויקטים

1. תמצית הסקר

מיקום גיאוגרפי

כרמיאל, סחנין וטמרה הן הערים הגדולות הסמוכות ליער. הישובים הקטנים יותר נמצאים בתוך ובצמידות ליער.

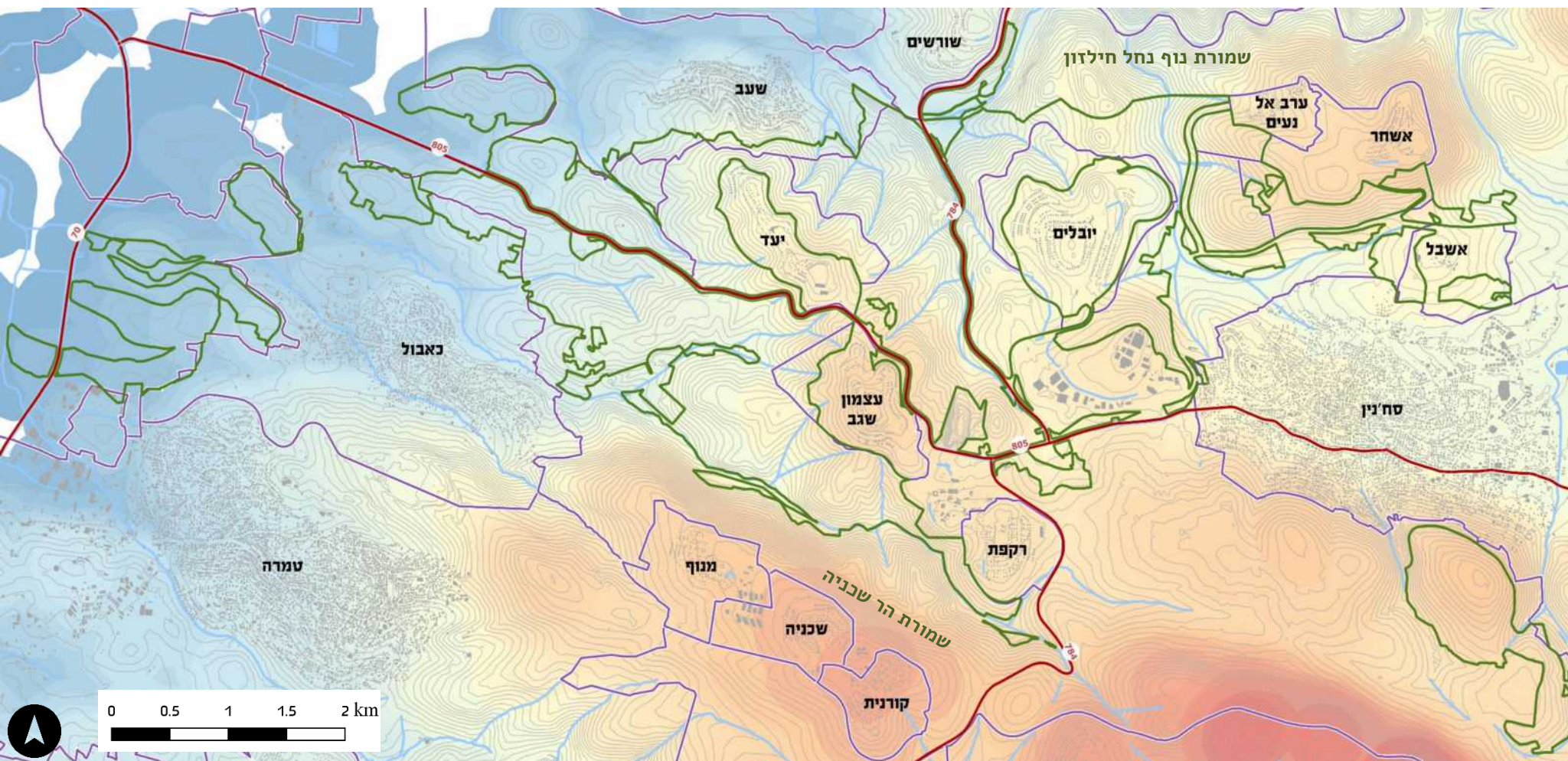


גבהים

יער שגב משתרע ברובו על המורדות הדרום-מערביים וצפון-מזרחיים של רכס הישובים רקפת, עצמון שגב ויעד - באגני הניקוז של נחל שגב ונחל חילזון.

חלקו המערבי מישורי ונמוך יותר ומאופיין על ידי כתמים מיוערים.

יער יובלים נמצא על המורדות העוטפים את הישובים יובלים, ערב אל נעים, אשחר ואשבל ובתל מורסן מדרום לסחנין.



גבולות יערות שגב

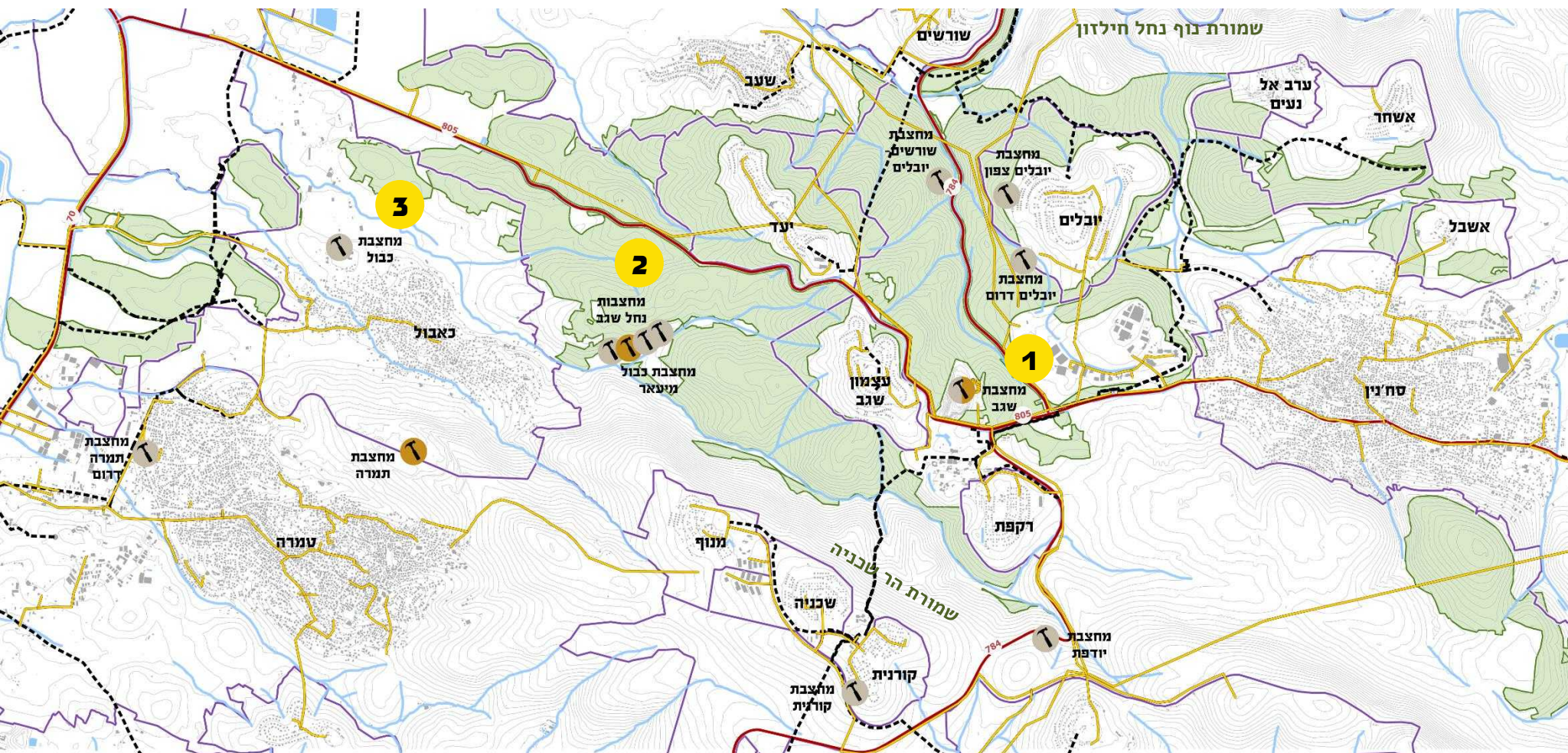
560 240 0



גבהים

תשתיות ואתרים מופרים

בסביבת היער קיימות מספר מחצבות פעילות ונטושות, הבולטת מבניהן היא מחצבת שגב.



מקור: <https://misgav.insights.us/1004>

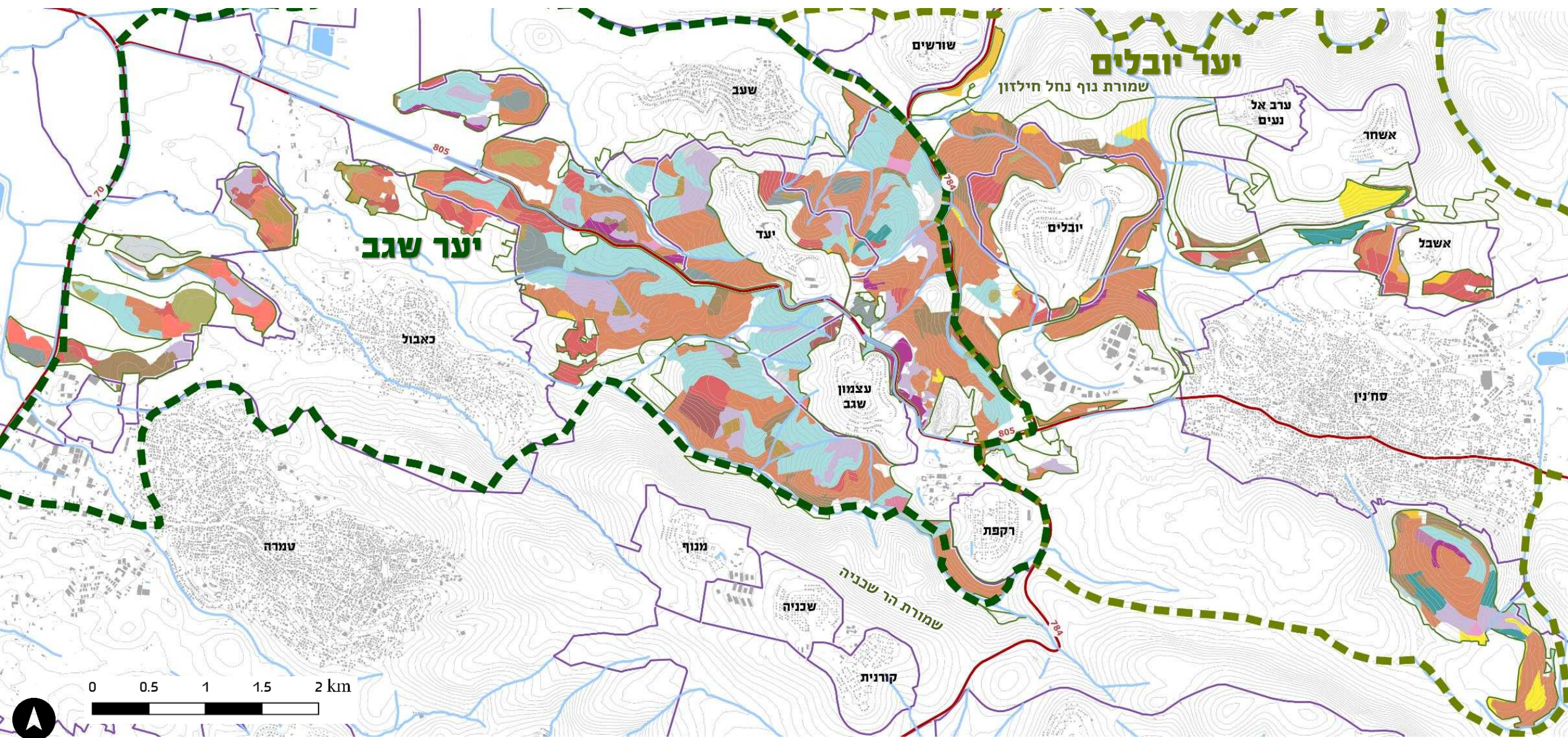


מקור: <http://www.kasham.org.il/seker.php?id=255>



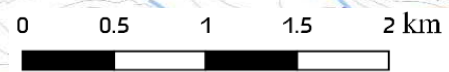
מקור: <http://www.agenda.co.il/123/forum/842134/>

-  מחצבה נטושה ובחציבה
-  מחצבה בחציבה
-  רשת משק המים
-  מחצבה נטושה
-  קווי מתח



יער יובלים

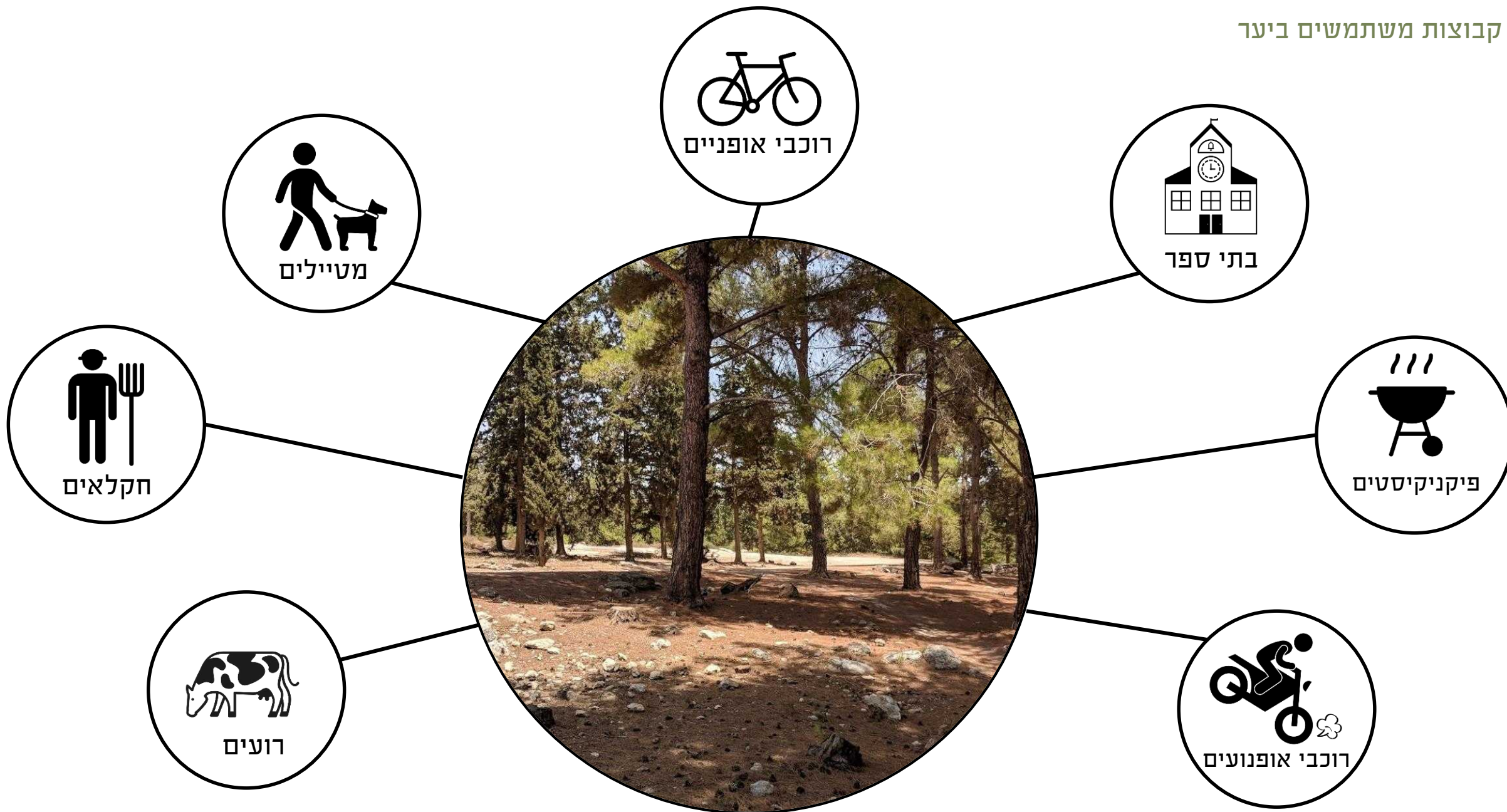
יער שגב



- | | | | |
|--------------------|------------------|---------------------------|------------------|
| אורן ברוטיה | ארזים | כיסוי יערני דליל | תחום יער |
| אורן גלעין | ברדש אריזוני | מעורב עצי מחט | יובלים |
| אורן ירושלים | ברדש מצוי | מעורב עצי מחט - רחבי עלים | שגב |
| אורן כנארי | ברדשים | מעורב רחבי עלים | גבולות יערות שגב |
| אורנים | זיתים | עצי חורש ארץ ישראלי | |
| אקליפטוס גומפוזפלה | חורש טבעי בינוני | שטח פתוח | |
| אקליפטוס המקור | חורש טבעי דליל | שיחים וצמחי גיוון | |
| אקליפטוסים | חורש טבעי צפוף | שיטה כחלחלה | |

צמחייה







בתי ספר על יסודיים משגב

שימושים עיקריים

פעילות של"ח:

ימי בישול ו-ODT, 9 פעמים בשנה לכיתות ח'
ימים ניווט, 9 פעמים בשנה לכיתות ט'
טיולים יומיים לכיתות ז' (לא קבוע)

פעילות ספורט:

שיעור ספורט וריצה ביער

אזור פעילות

הגעה ברגל, ביקור בבור שגב והתמקמות בחורשת האורנים קרוב לגדר של עצמון.

בקשות מהיער

אזור יער יפה וטבעי, ללא שולחנות או מתקנים אחרים למעט מים ופחים. נגיש ברגל מבית הספר ומספק הליכה נעימה ולימודית. גישה לרכב.

קשיים

ציוד שמשאירים בשטח נעלם או נהרס, לפעמים מוצאים זבל שהשאירו מטיילים אחרים

*פגישה עם אייל ברוך, מורה לשל"ח
טרם רואיין – אלי נבארו, מורה לספורט





רוכבי אופניים

שימושים עיקריים

רכיבה ספורטיבית ופנאי
תחרויות ארציות ובינלאומיות
חוגי רכיבה למקומיים מכל הישובים ומכל הגילאים
פתיחת סינגלים ומסלולים חדשים

אזור פעילות

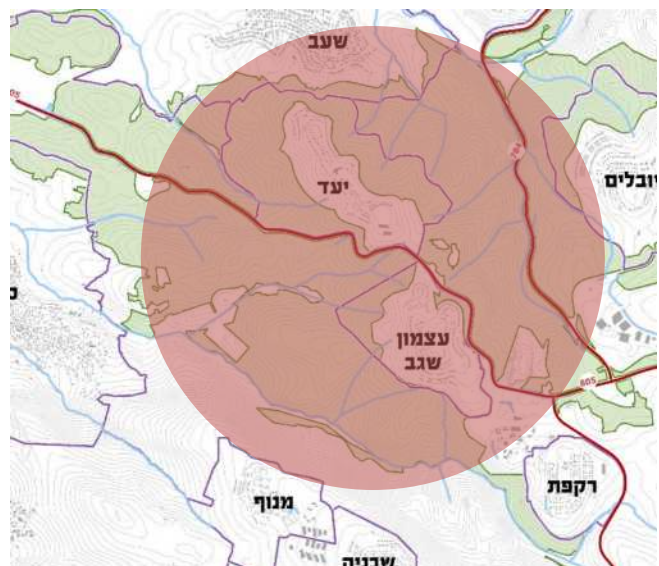
עיקר הפעילות במורדות של יער שגב

בקשות מהיער

מסלולים מסודרים בדרגות קושי שונות עם שילוט
מעבר בנקודות עניין יפות ולאורך מקומות עם נוף.
מסלולים היוצאים מתוך ישובים
נקודות מים ופחי זבל

קשיים

קושי לקבלת אישור והכרה לסינגלים
אין מענה לכל דרגות הקושי
הרס של שבילים על ידי רוכבי אופנועים
לכלוך שמשאירים מטיילים ביער



מקורות:

www.eyarok.org.il/bike

www.pinkbike.com



פיקניקיסטים ומנגליסטים

שימושים עיקריים

פיקניקים ומנגלים

אזור פעילות

בחניונים המסודרים

ובנקודות נוחות ונגישות

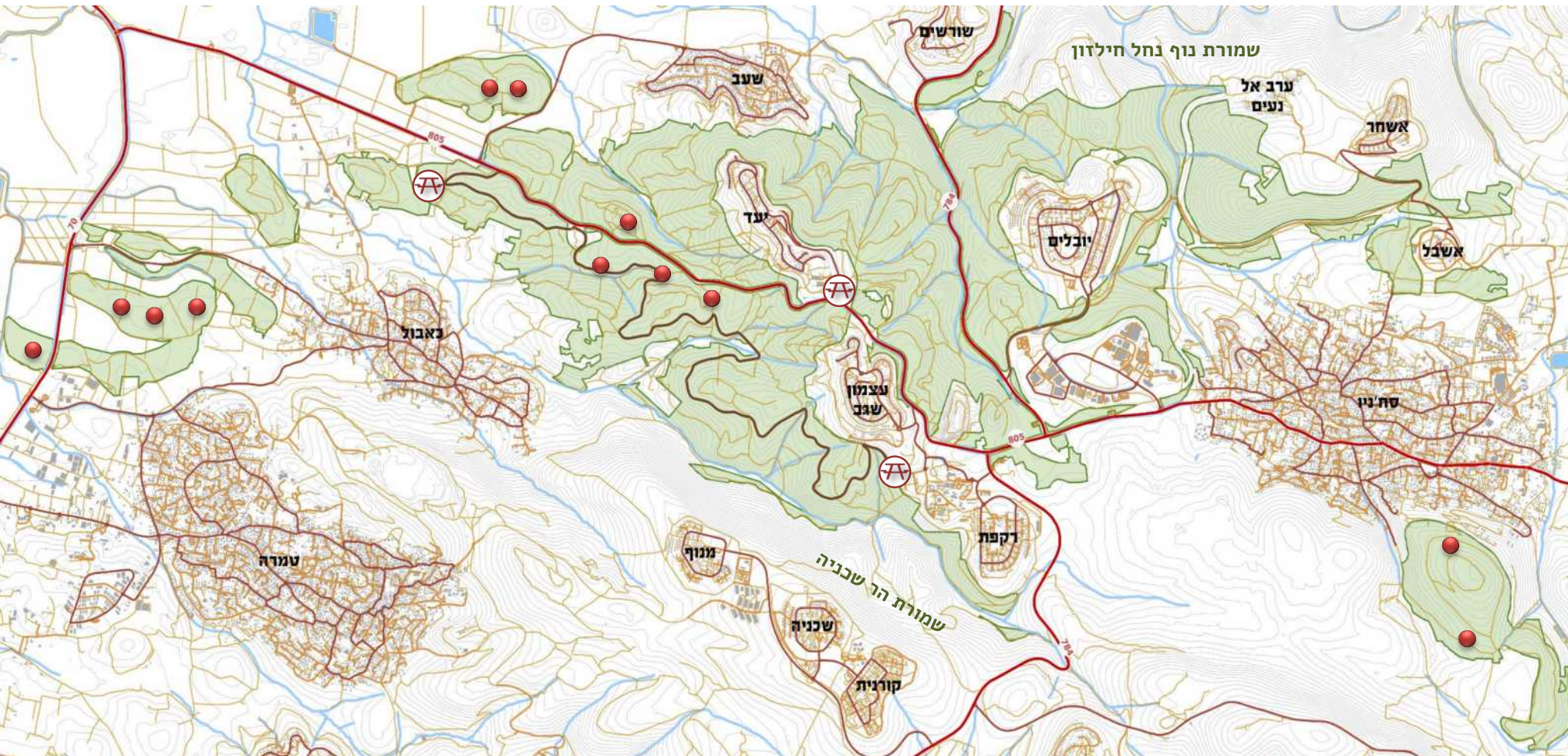
אחרות בסמוך לדרכים


בקשות מהיער


מקום נעים ומוצל לשבת עם

המשפחה וחברים.

ברז מים, פחים, שולחנות



מקום ישיבה בחניון מסודר 

מקום ישיבה לא בחניון 

*פגישות וסידורים עם אלי בנישו ורפי

שימושים עיקריים ביער
מעבדים שטחים חקלאיים בתוך היער, בעיקר זיתים
וגפנים
אזור פעילות
באזורים המיועדים לכך ביער
קשיים
גנבות ציוד ופרי, כניסה של רועים לשטח, כניסה של
חזירי בר לשטח



חקלאים



צילום: מנשה סויסה

שימושים עיקריים ביער
רכיבה אתגרית ופנאי
אזור פעילות
בדרכים ובמסלולי האופניים
קשיים
אין מקום רכיבה מסודר לאופנועים ולכן
רוכבים במקומות אסורים



רוכבי אופנועים



צילום: קובי ליאוני
*פגישות וסיוורים עם אלי בנישו ורפי, פגישה עם שוקי זרח

שימושים עיקריים ביער

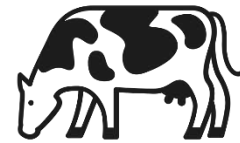
רעייה

אזור פעילות

מגיעים מאזור שעב, רועים באזור יעד

קשיים

הרעייה ביער אינה מוסדרת ויוצרת קונפליקטים עם משתמשים אחרים



רועים



שימושים עיקריים ביער

בעיקר מטיילי כלבים מהישובים הסמוכים.

אזור פעילות

באזורי היער הסמוכים לישובים

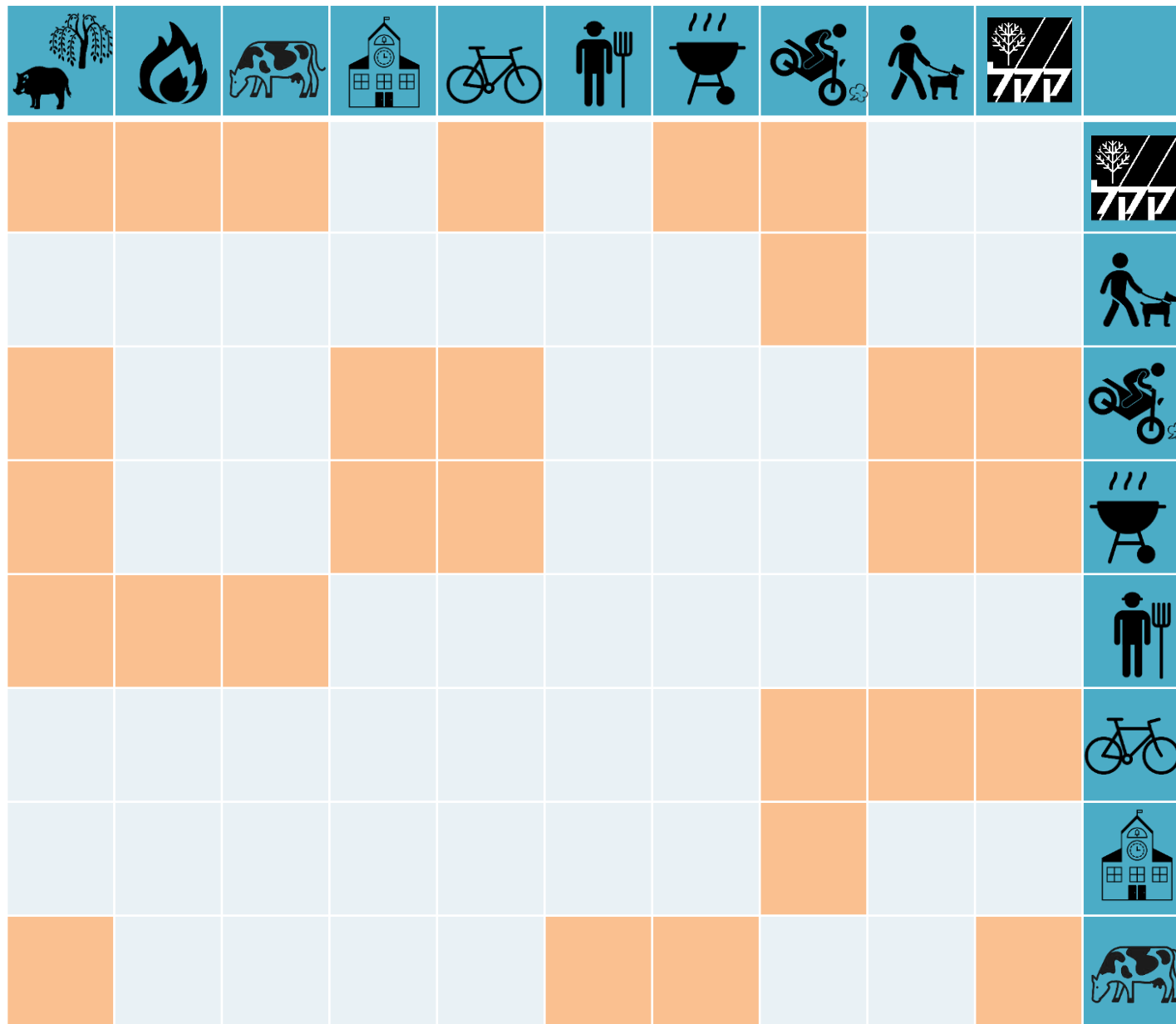


מטיילים



*פגישות וסיורים עם אלי בנישו ורפי

אזורי קונפליקט



ריבוי ומגוון המשתמשים ביער יוצרים לעיתים קונפליקטים בין הרצונות והצרכים של הקבוצות השונות הפועלות ביער.

למידה של אזורי קונפליקט אלו עוזרת לנו לאתר אזורי התערבות והזדמנויות תכנוניות

EVERY
PROBLEM
IS AN
OPPORTUNITY
IN DISGUISE

2. מטרות התכנון

תכנית אב יער שגב – מטרות תכנון

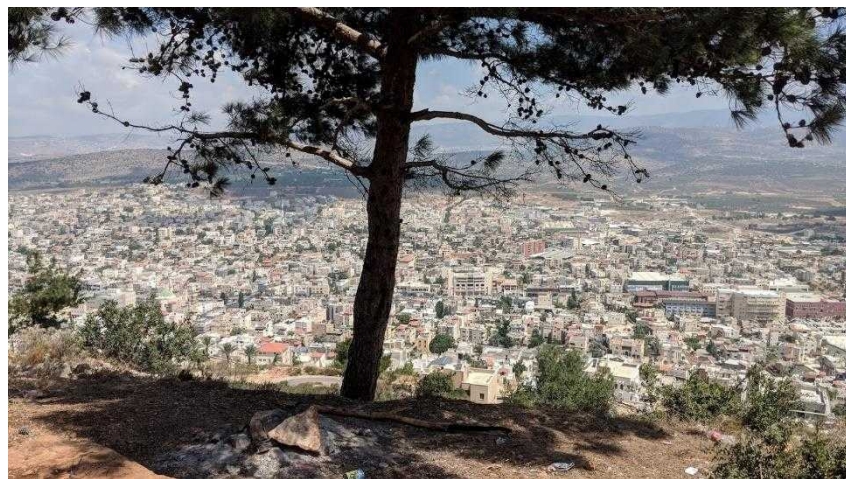


3. הזדמנויות טכנוניות



הזדמנויות | לדמיין מחדש את הקשר עם הישובים

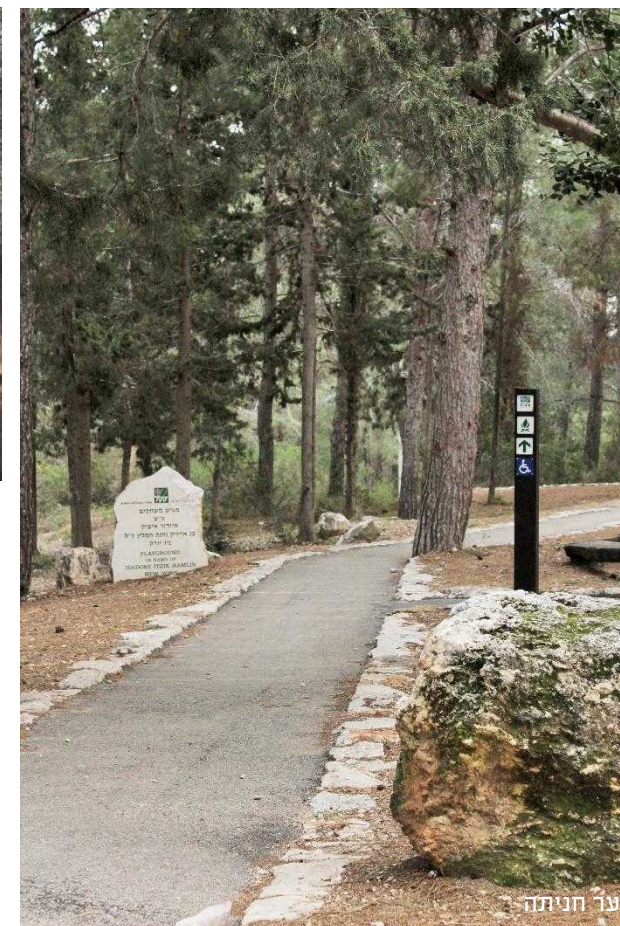
פיתוח בנקודות הממשק הפיסי עם הישובים



היער כעורף ירוק עבור ישובים



דרכי מילוט מהישובים

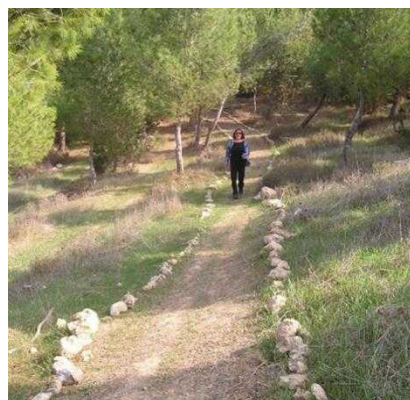


יער חניתה



גינה קהילתית בחצר מוזיאון הטבע בירושלים
צילום: מיה שליט מיכאל

שימוש פעיל באזורי חיץ



שבילי טיול ואופניים היוצאים מהישובים



קישור הישובים דרך היער



הזדמנויות | לדמיין מחדש את הקשר עם הישובים

פיתוח מודלים חדשים של שיתוף פעולה עם הקהילות



שיתוף פעולה במיגור מינים פולשים



פעילות בתי הספר (כיתות יער, ODT, שיעורי ספורט...)



שיתוף פעולה עם רועים



שיתוף פעולה בתחזוקה, ניקיון ואכיפה



שיתוף פעולה עם חברות מסחריות



הזדמנויות | לספר את סיפורו של היער

ארגון סיפור היער לכדי נרטיב אחיד וקוהרנטי



חניוני לילה



חקלאות אז והיום



תצפיות לימודיות



ספורט ואופניים



דו קיום בגליל

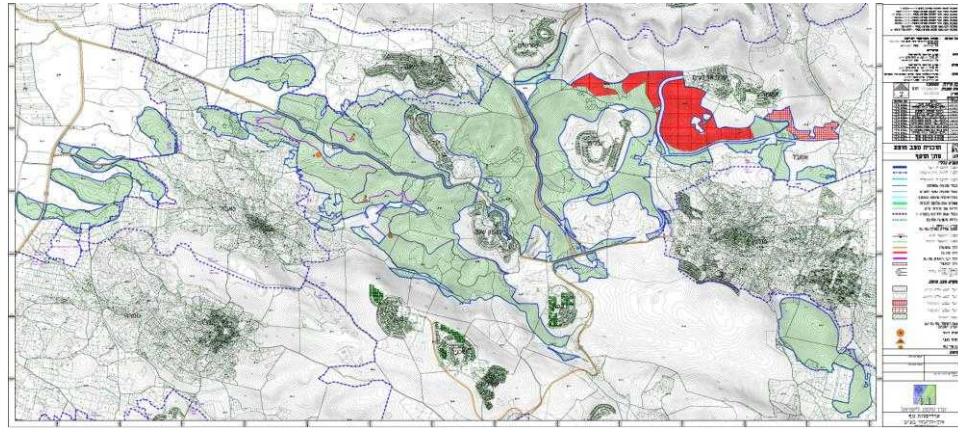


כניסות מוגדרות ליער (ולסיפור היער)



הזדמנויות | יער עם מבט קדימה

פיתוח סביבתי, בר קיימא וארוך טווח



תכנון ארוך טווח



שיקום חורש טבעי



ממשק יערני חדשני ובר קיימא



מסדרונות אקולוגיים



פיתוח נישות אקולוגיות וסביבות מחייה עבור חיות הבר



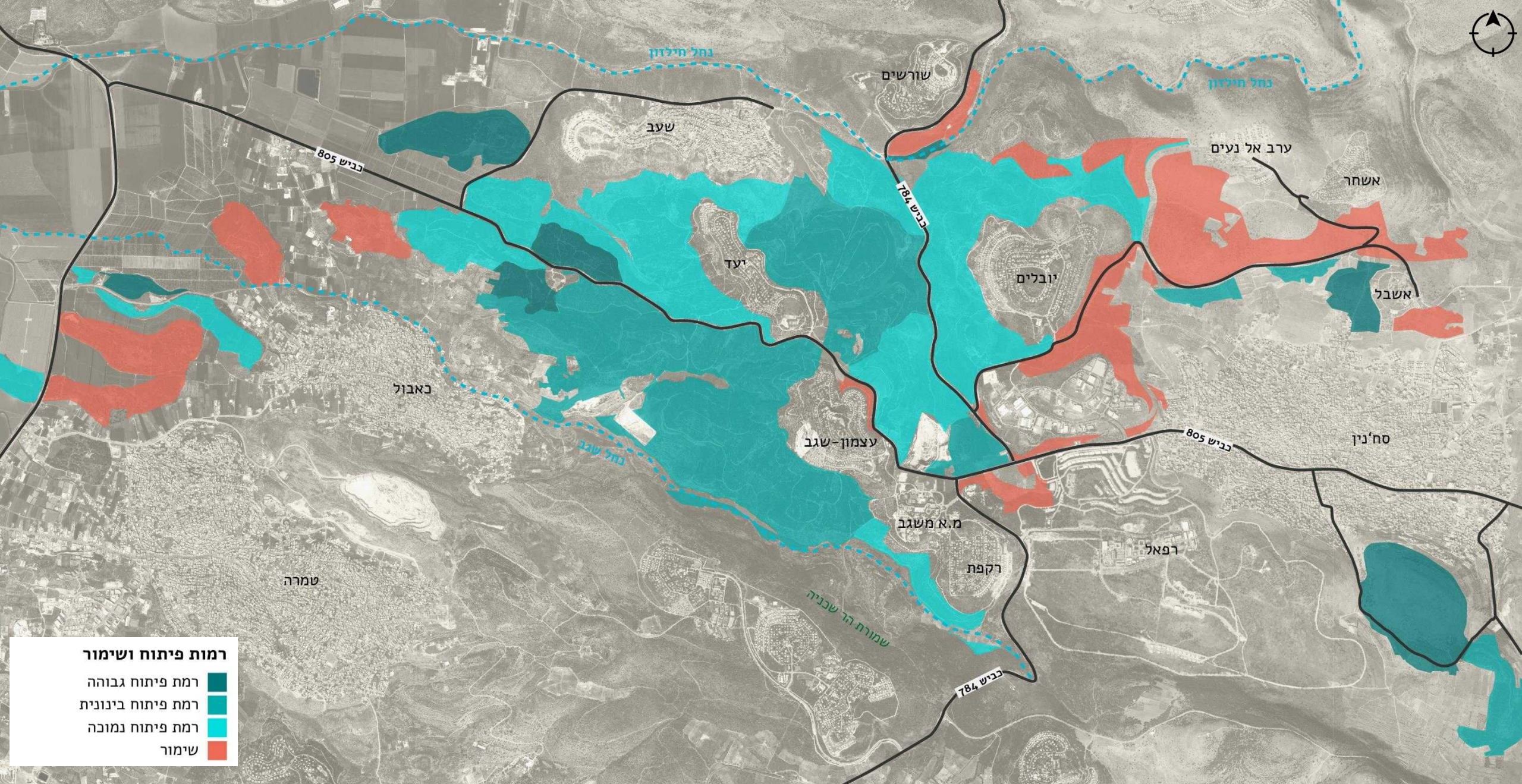
דרגות מגוונות של טיפול ותחזוקה

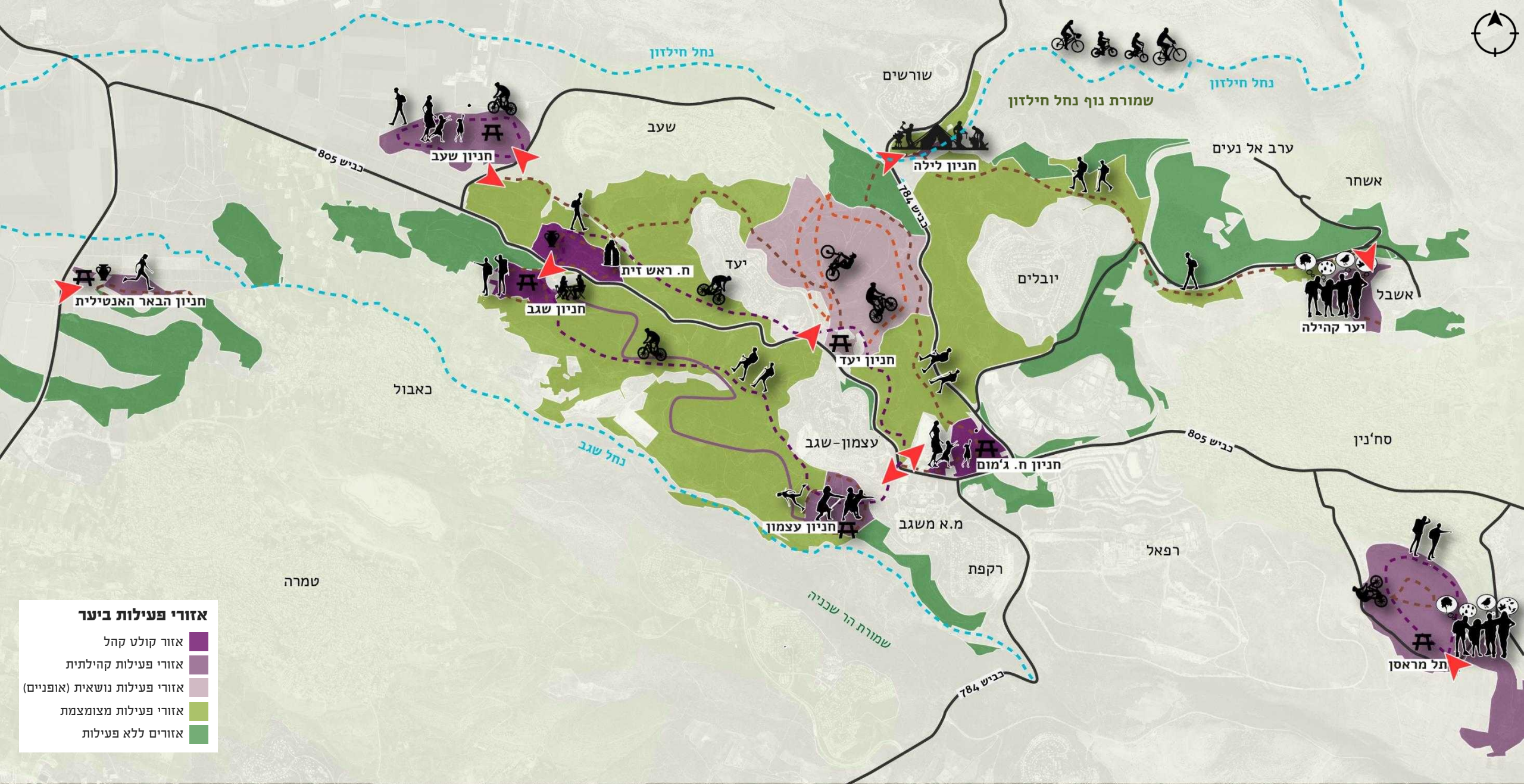
4. תכנית האב



קריטריונים לניתוח פוטנציאל קליטת קהל

1. גישה - מרחק מיישוב / מחלף ראשי
2. סוג הנטיעות ואיכותן
3. נקודות עניין היסטוריות / תרבותיות
4. התאמה למטרות התכנון וסיפור היער
5. נקודות עניין בוטניות / אקולוגיות
6. ערכיות נופית / טופוגרפיה
7. נגישות אל ובתוך הפוליגון
8. אזורי פעילות קיימת מוסדרת
9. מפגעים חסמים וסטטוטוריקה



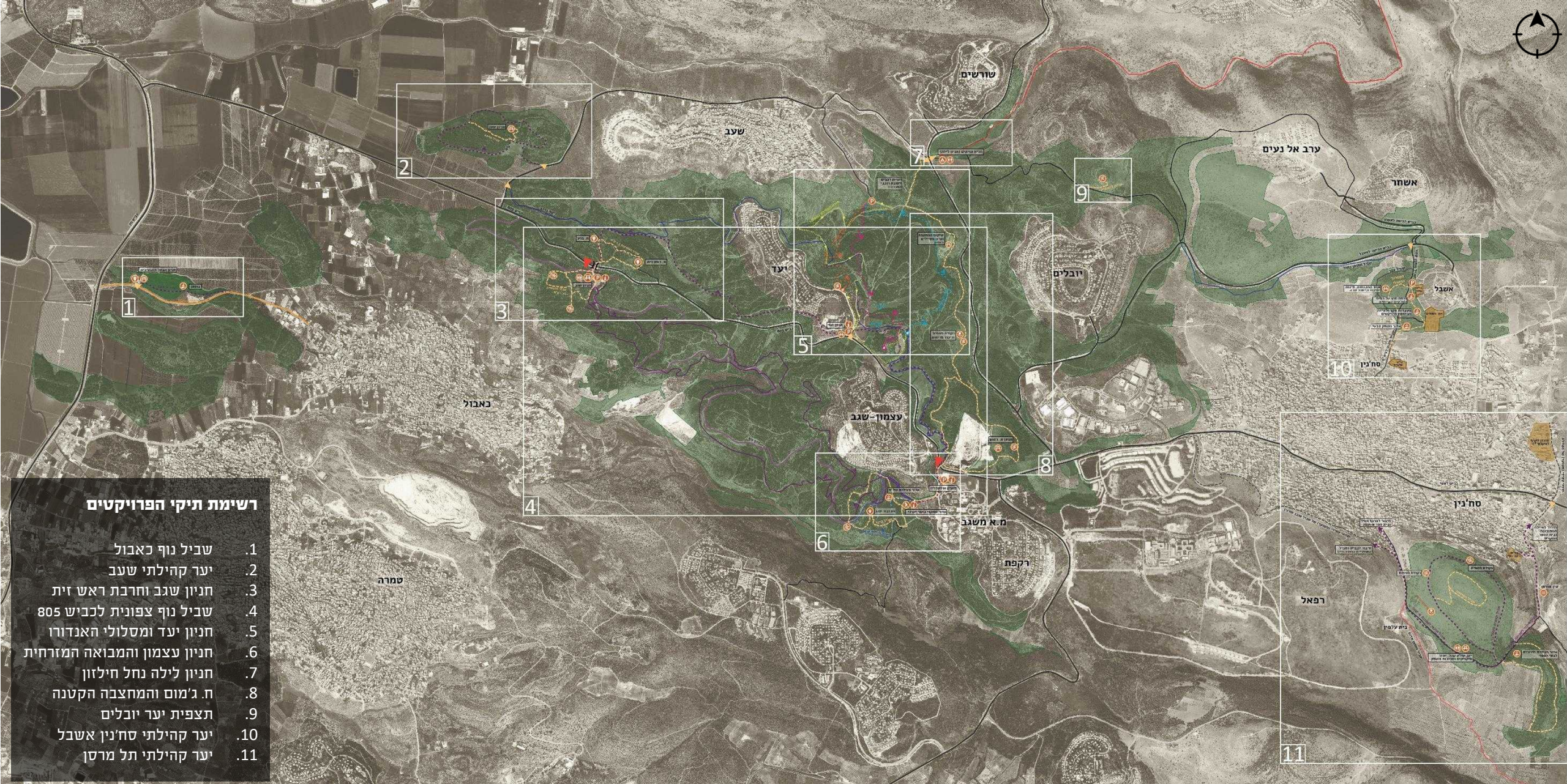


- אזורי פעילות ביער**
- אזור קולט קהל
 - אזורי פעילות קהילתית
 - אזורי פעילות נושאת (אופניים)
 - אזורי פעילות מצומצמת
 - אזורים ללא פעילות

תכנית אב יער שגב – סכמת תכנון - פעילות ביער



.4 תיקי פרויקטים



רשימת תיקי הפרויקטים

1. שביל נוף כאבול
2. יער קהילתי שעב
3. חניון שגב וחרבת ראש זית
4. שביל נוף צפונית לכביש 805
5. חניון יעד ומסלולי האנדורו
6. חניון עצמון והמבואה המזרחית
7. חניון לילה נחל חילזון
8. ח. ג'מום והמחצבה הקטנה
9. תצפית יער יובלים
10. יער קהילתי סח'נין אשבל
11. יער קהילתי תל מרסן

1. תיק פרויקט – שביל נוף כאבול

שביל דרך היער, על בסיס הדרך הקיימת, המתחבר ומעשיר את הטיילת הקיימת לאורך הכביש ויוצר שביל מעגלי בין הכניסה לכאבול לבאר האנטילית

מרכיבים

1. שביל הליכה/אופניים סלול ומסומן דרך היער
2. בוסתן ונקודת תצפית בראש הגבעה
3. שילוט הסבר

מקרא

- מקרקעי ייעור
- כניסה ראשית
- כניסה משנית
- תצפית
- חניון
- מתקני ספורט
- אזור פעילות חינוכית
- עתיקות
- שילוט
- חניון לילה
- ריכוז פריחות
- מעיין
- חניה
- כביש ראשי
- דרך עפר
- דרך נוף
- סינגל משגב
- שביל מסומן קיים (בצבע הסימון)
- טיילת קיימת
- שביל הליכה מוצע
- שביל ריצה מוצע
- שביל גוף משולבת להולכי רגל ורוכבי אופניים מוצע
- מסלול אנדורו מוצע
- דרך גישה וחזרה למסלולי האנדורו



2. תיק פרויקט – יער קהילתי שעב

יער קהילתי עבור תושבי שעב.

*תכנון על פי צרכי התושבים שיזוהו בתהליך שיתוף הציבור

מרכיבים

1. כפי שיקבע יחד עם בתושבים בתהליך שיתוף הציבור
2. הצעה לחניון
3. הצעה לשבילי הליכה ואופניים דרך היער

מקרא

מקרקעי ייעור	
כניסה ראשית	
כניסה משנית	
תצפית	
חניון	
מתקני ספורט	
אזור פעילות חינוכית	
עתיקות	
שילוט	
חניון לילה	
ריכוז פריחות	
מעיון	
חניה	
כביש ראשי	
דרך עפר	
דרך נוף	
סינגל משגב	
שביל מסומן קיים (בצבע הסימון)	
טיילת קיימת	
שביל הליכה מוצע	
שביל ריצה מוצע	
שביל נוף משולבת להולכי רגל ורוכבי אופניים מוצע	
מסלול אנדורו מוצע	
דרך גישה וחזרה למסלולי האנדורו	



3. תיק פרויקט – חניון שגב וחרבת ראש זית

מבואה ליער ולדרכי הנוף. חניון ראשי עבור המבקרים בחרבת ראש זית, חרבת בזע ושבילי טיול היוצאים מחניון שגב

מרכיבים

1. שילוט כניסה ליער והכוונה לשבילים השונים
2. חניון ראשי עם שולחנות, סביבות משחק ושירותים
3. גשר הולכי רגל מעל כביש 805 (כולל מעבר אקולוגי)
4. שביל התצפיות - לאורכו שולחנות פיקניק ושתי נקודות תצפית
5. שביל העתיקות - חוצה את הגשר ומוביל לח. בזע וח. ראש זית

מקרא

- מקרקעי ייעור
- כניסה ראשית
- כניסה משנית
- תצפית
- חניון
- מתקני ספורט
- אזור פעילות חינוכית
- עתיקות
- שילוט
- חניון לילה
- ריכוז פריחות
- מעיון
- חניה
- כביש ראשי
- דרך עפר
- דרך נוף
- סינגל משגב
- שביל מסומן קיים (בצבע הסימון)
- טיילת קיימת
- שביל הליכה מוצע
- שביל ריצה מוצע
- שביל נוף משולבת להולכי רגל ורוכבי אופניים מוצע
- מסלול אנדורו מוצע
- דרך גישה וחזרה למסלולי האנדורו





4. תיק פרויקט – שביל נוף צפונית לכביש 805

שביל נוף לרוכבי אופניים והולכי רגל צפונית לכביש 805

מרכיבים

1. שביל נוף להולכי רגל ואופניים המחבר את חניון שגב, חניון יעד, נקודת ההתחלה של שבילי האנדורו וחניון עצמון
2. כניסה לשביל בצידו המזרחי מפארק אוסטרליה (דרך המעבר התת קרקעי המתוכנן מתחת לכביש 805)
3. כניסה לשביל בצידו המערבי מחניון שגב דרך הגשר המתכונן



5. תיק פרויקט – חניון יעד ומסלולי האנדורו

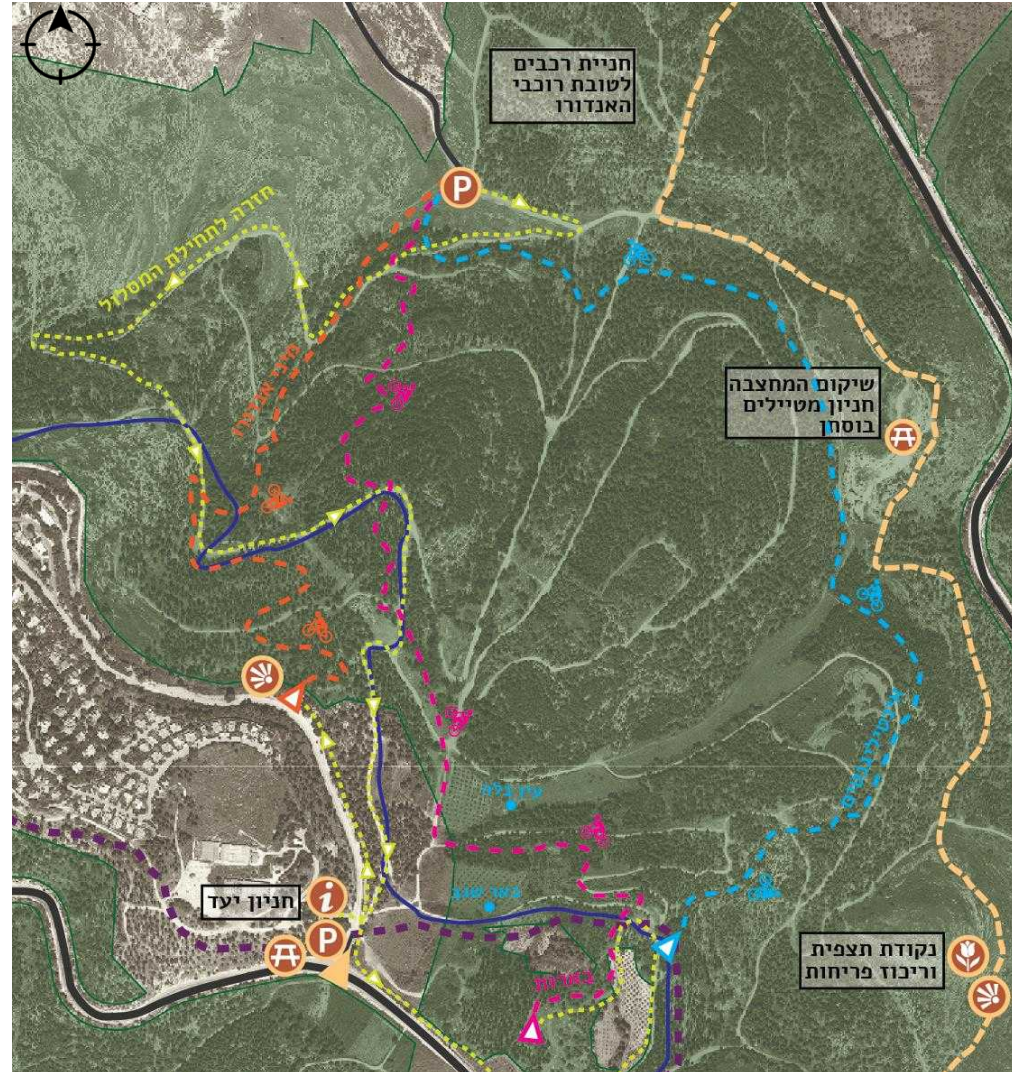
חניון ומסלולים לרוכבי אנדורו

מרכיבים

1. חניון עבור רוכבי אופניים במסלולי האנדורו
2. שלושה מסלולי אנדורו
3. דרכי גישה וחזרה מהשבילים
4. חנייה בסוף המסלול ודרך רכבים להקפצת הרוכבים
5. שילוט

מקרא

-  מקרקעי ייעור
-  כניסה ראשית
-  כניסה משנית
-  תצפית
-  חניון
-  מתקני ספורט
-  אזור פעילות חינוכית
-  עתיקות
-  שילוט
-  חניון לילה
-  ריכוז פריחות
-  מעיין
-  חניה
-  בביש ראשי
-  דרך עפר
-  דרך גוף
-  סינגל משגב
-  שביל מסומן קיים (בצבע הסימון)
-  טיילת קיימת
-  שביל הליכה מוצע
-  שביל ריצה מוצע
-  שביל גוף משולבת להולכי רגל ורוכבי אופניים מוצע
-  מסלול אנדורו מוצע
-  דרך גישה וחזרה למסלולי האנדורו



6. תיק פרויקט – חניון עצמון והמבואה המזרחית

כניסה ליער ולהתחלה של דרך הנוף ושבילי הליכה ואופניים. יער קהילה עבור בתי הספר של מ.א. משגב

מרכיבים

1. שילוט כניסה ליער והכוונה מהכביש ומפארק אוסטרליה
2. שביל הליכה נושאי לנקודות תצפית ובור שגב
3. שולחנות פיקניק לאורך השביל
4. שביל ריצה של 2 ק"מ עם סימון מרחקים
5. מתקני כושר יערניים
6. אזור לפעילות של"ח

מקרא

- מקרקעי ייעור
- כניסה ראשית
- כניסה משנית
- תצפית
- חניון
- מתקני ספורט
- אזור פעילות חינוכית
- עתיקות
- שילוט
- חניון לילה
- ריכוז פריחות
- מעיין
- חניה
- כביש ראשי
- דרך עפר
- דרך נוף
- סינגל משגב
- שביל מסומן קיים (בצבע הסימון)
- טיילת קיימת
- שביל הליכה מוצע
- שביל ריצה מוצע
- שביל נוף משולבת להולכי רגל ורוכבי אופניים מוצע
- מסלול אנדורו מוצע
- דרך גישה וחזרה למסלולי האנדורו





7. תיק פרויקט – חניון לילה נחל חילזון

חניון לילה לקבוצות בגדלים שונים (ממשפחות עד מחנות של תנועות נוער). שביל הליכה המחבר לשבילים של יער שגב

מרכיבים

1. חניון לילה מסודר. מתקני מים, שולחנות, פחי אשפה.
2. מקום התכנסות לקבוצות
3. שביל הליכה מסומן המתחבר לכיוון השביל הכחול של יעד ולח. ג'מום

מקרא	
מקרקעי ייעור	■
כניסה ראשית	▲
כניסה משנית	▲
תצפית	👁️
חניון	🏕️
מתקני ספורט	🏊‍♂️
אזור פעילות חינוכית	🎒
עתיקות	🏺
שילוט	📍
חניון לילה	🏕️
ריכוז פריחות	🌸
מעיין	💧
חניה	P
כביש ראשי	—
דרך עפר	—
דרך נוף	—
סינגל משגב	🚲
שביל מסומן קיים (בצבע הסימון)	—
טיילת קיימת	—
שביל הליכה מוצע	—
שביל ריצה מוצע	—
שביל נוף משולבת להולכי רגל ורוכבי אופניים מוצע	—
מסלול אנדורו מוצע	—
דרך גישה וחזרה למסלולי האנדורו	—



8. תיק פרויקט – ח. ג'מום והמחצבה הקטנה

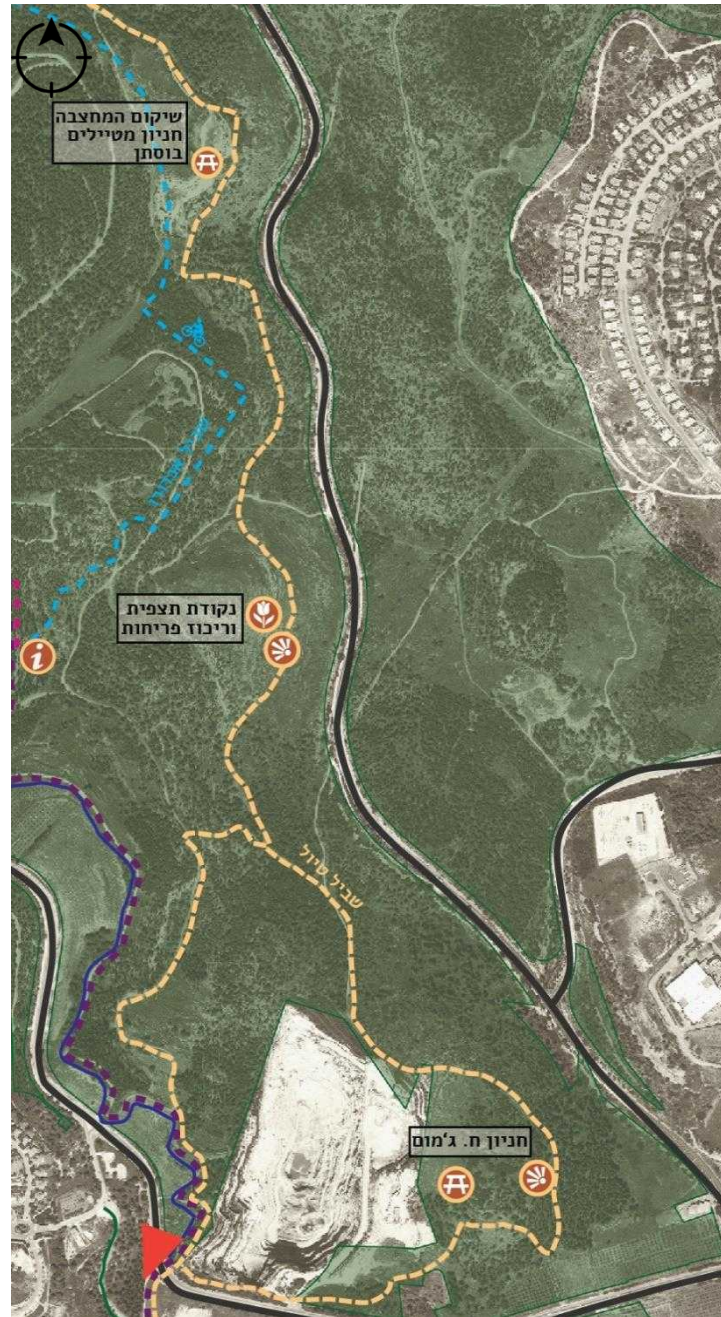
חניון למרגלות ח. ג'מום ושביל הליכה המקיף את מחצבת שגב וממשיך לכיוון חניון הלילה בנחל חילזון. חניון מטיילים ובוסתן במחצבה הקטנה כחלק משיקום המחצבה

מרכיבים

1. חניון למרגלות ח. ג'מום (להגדרה בהמשך כחלק משיקום המחצבה הגדולה)
2. נקודת תצפית בח. ג'מום
3. נקודת תצפית בגבעת השבר הגיאולוגי
4. שיקום המחצבה הקטנה והקמת בוסתן, תצפית וחניון מטיילים
5. שביל הליכה המקיף את מחצבת שגב וממשיך לכיוון נחל חילזון

מקרא

- מקרקעי ייעור
- בנייה ראשית
- בנייה משנית
- תצפית
- חניון
- מתקני ספורט
- אזור פעילות חינוכית
- עתיקות
- שילוט
- חניון לילה
- ריכוז פריחות
- מעיין
- חניה
- כביש ראשי
- דרך עפר
- דרך נוף
- סינגל משגב
- שביל מסומן קיים (בצבע הסימון)
- טיילת קיימת
- שביל הליכה מוצע
- שביל ריצה מוצע
- שביל נוף משולבת להולכי רגל ורוכבי אופניים מוצע
- מסלול אנדרוו מוצע
- דרך גישה וחזרה למסלולי האנדרוו



9. תיק פרויקט – תצפית יער יובלים

שביל קצר לראש הגבעה ונקודת תצפית

מרכיבים

1. שביל קצר היוצא מהשביל המסומן (שחור)
2. נקודת תצפית על נחל חילזון ואזורי הבתה
3. שילוט הסבר על חשיבות הבתה

מקרא

מקרקעי ייעור	■
כניסה ראשית	▲
כניסה משנית	▲
תצפית	👁️
חניון	🚗
מתקני ספורט	🏊
אזור פעילות חינוכית	👦
עתיקות	🏺
שילוט	📌
חניון לילה	🏕️
ריכוז פריחות	🌸
מעיין	🌊
חניה	P
כביש ראשי	—
דרך עפר	—
דרך נוף	—
סינגל משגב	🚲
שביל מסומן קיים (בצבע הסימון)	—
טיילת קיימת	—
שביל הליכה מוצע	—
שביל ריצה מוצע	—
שביל נוף משולבת להולכי רגל ורוכבי אופניים מוצע	—
מסלול אנדרוו מוצע	—
דרך גישה וחזרה למסלולי האנדורו	—



10. תיק פרויקט – יער קהילתי סח'נין אשבל

אזור פעילות חינוכית, חקר וטיול ביער שבין אשבל לסכנין. המקום מוקדש לנושא הדו-קיום בין האדם לטבע ובין בני האדם.
 * פיתוח כחלק מתהליך שיתוף ציבור מעמיק עם תושבי סח'נין, אשבל וביתי הספר

מרכיבים

1. מסלול הליכה מעגלי המחבר בין בית הספר הדו לשוני, אתר הקמפינג מסביב למדורה ובית ספר אלגדיר בסכנין.
2. כיתת חוץ על בסיס הסלעים הקיימים בשטח
3. מעבדת חקר ולמידה מבוססת פרויקטים
4. אזור משחק טבעי: משחקים חצובים בסלע, משחקי שיווי משקל
5. אזור התכנסות, פינות ישיבה ובישול שדה

פעולות מקדימות

1. הסדרת כביש הגישה לבית ספר גליל והחנייה בשטח היער
2. הסדרת כביש הגישה לסח'נין דרך היער
3. פינוי זבל באזור התכנון בעיקר לאורך שבילי העפר
4. טיפול במינים הפולשים באזור תוך שיתוף פעולה עם קיבוץ אשבל



מקרא

- מקרקעי ייעור
- בניסה ראשית
- בניסה משנית
- תצפית
- חניון
- מתקני ספורט
- אזור פעילות חינוכית
- עתיקות
- שילוט
- חניון לילה
- ריכוז פריחות
- מעיון
- חניה
- בביש ראשי
- דרך עפר
- דרך נוף
- סינגל משגב
- שביל מסומן קיים (בצבע הסימון)
- טיילת קיימת
- שביל הליכה מוצע
- שביל ריצה מוצע
- שביל נוף משולבת להולכי רגל ורוכבי אופניים מוצע
- מסלול אנדרו מוצע
- דרך גישה וחזרה למסלולי האנדרו



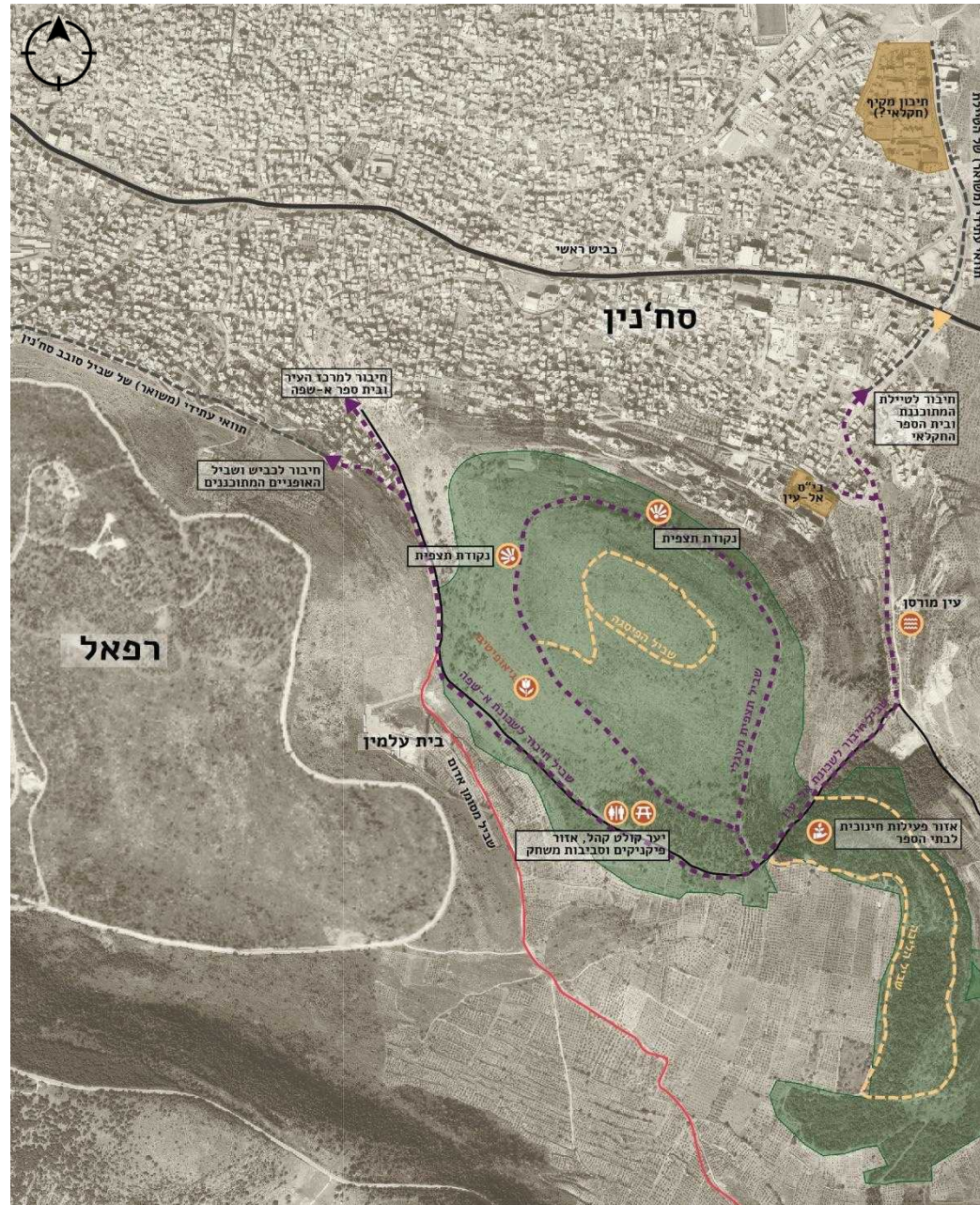
11. תיק פרויקט – יער קהילתי תל מרסן

פיתוח התל כעורף ירוק עבור תושבי סח'נין הכולל אזורים אקסטנסיביים של יער וחורש טבעי ואזורים אינטנסיביים המשמשים לקליטת קהל ולפעילות בתי הספר.

*** פיתוח כחלק מתהליך שיתוף ציבור מעמיק עם תושבי סח'נין**

מרכיבים

1. שבילי הליכה ורכיבה על אופניים
2. אזור פעילות חינוכית לבתי הספר
3. נקודת תצפית על בקעת סח'נין, עצי בוסתן וגפנים
4. נקודת תצפית על העיר
5. אזור קולט קהל, סביבות משחק, שולחנות פיקניק



מקרא

- מקרקעי ייעור
- בניסה ראשית
- בניסה משנית
- תצפית
- חניון
- מתקני ספורט
- אזור פעילות חינוכית
- עתיקות
- שילוט
- חניון לילה
- ריכוז פריחות
- מעיין
- חניה
- בביש ראשי
- דרך עפר
- דרך נוף
- סינגל משגב
- שביל מסומן קיים (בצבע הסימון)
- טיילת קיימת
- שביל הליכה מוצע
- שביל ריצה מוצע
- שביל נוף משולבת להולכי רגל ורוכבי אופניים מוצע
- מסלול אגודת מוצע
- דרך גישה וחזרה למסלולי האגודת



A dirt path winds through a dense forest of tall, thin trees. The path is light brown and leads into the distance, flanked by lush green foliage. The trees are tall and slender, with dense green leaves. The lighting is bright, suggesting a sunny day, with shadows cast on the path. The overall scene is peaceful and natural.

תודה