



**פרוטוקול מישיבת ועדת חינוך מספר 6/13
שהתקיימה ביום 19.12.13 במשגב**

א. השתתפו :

- מרכזי הפורום: אילן מאייר (יו"ר הוועדה, נציג מנוף במליאה), נועה צוק (מנהלת אנף החינוך)
- חברי מליאה: עומר נאור (אשחר), עמיר שונאן (אשבל)
- נציגי ציבור: תמר אוגד (כמון), שלומי דהן (רקפת), משה הרממן (נציג וועד ההורים בתיכון משגב).
- עובדי מועצה ומערכת החינוך: רון שני (ראש המועצה), אחי לוי (מנכ"ל המועצה, ליאת בלכר (מנהלת המתנס), יעל גזל (מנהלת בי"ס יסודי הר גילון), אדם גורן (מנהל מחלקת נוער), תמי עזר (סגנית מנהל על-יסודי משגב), נירית סגל (דוברת המועצה), תמי נוביק (פסיכולוגית)

ב. חסרו :

- מיקי נבו (מנוף), אמיר גומר (עצמון), חיים כץ (צורית), אמיר הרפז (מנהל ביה"ס התיכון משגב), שרון סודרי (מנהלת אנף הרווחה במועצה), גיל עוז (יו"ר ועד הורים בי"ס יסודי משגב).

א. פתיחה – אילן מאייר:

- את הישיבה היום נקדיש לשלושה נושאים:
 - ברכות ליום הולדת 60 לרון שני - ראש המועצה – מזל טוב...!
 - חלופות מיקום ומיפוי לביה"ס יסודי נוסף בצפון המועצה.
 - סיכום ביניים על תהליך גיבוש סדר יום לחינוך מיטבי במשגב.

ב. סיכום הצגה ודיון בנושא מיקום ומיפוי לביה"ס יסודי נוסף בצפון המועצה :

- ראש המועצה – רון שני עדכן בנושא ביה"ס יסודי חדש בצפון המועצה (ראה גם מסמכים מצורפים):
 - במועצה התבצעה עבודת מטה להכנת הנתונים למשרד החינוך על מנת לקבל אישור לביה"ס יסודי חדש בצפון המועצה
 - הוכנו נתונים דמוגרפיים בהם נראה בבירור כי בתי הספר יסודיים הקיימים כבר נמצאים או בדרך ל- 4 תת במחזור – שהוא גודל מעבר למומלץ לביה"ס יסודי (2-3 תת במחזור)
 - אחרו 4 מיקומים אפשריים לביה"ס – 2 על הר כמון ו- 2 באזור לבון
 - בפגישה שנערכה במשרד החינוך בירושלים נתקבל אישור לביה"ס יסודי נוסף, על בסיס הנתונים והמיקומים שהוצגו.
 - בפגישה גם אושר כניסה בטווח קצר לתהליך של הצמחת ביה"ס במיקום זמני עד כניסה למיקום הסופי
- חלופות המיקום שאותרו (ראו גם בקובצי PDF ו-WORD מצורפים):

חלופה	יתרונות (מכניים)	חסרונות (מכניים)
א. בין כמון לכמאנה מזרח	<ul style="list-style-type: none"> ✓ גישה נוחה ✓ צמוד לישובים ✓ התכנות סבירה לאישור סטטוטורי (כשנתיים) 	<ul style="list-style-type: none"> × שמח קמן (11 דונם) × צורת השמח בעייתית
ב. בצמוד לביה"ס יסודי כמאנה	<ul style="list-style-type: none"> ✓ מוכן סטטוטורית לתכנון ובניה היום ✓ גישה נוחה ✓ שיתוף אפשרי של משאבים ותשתיות עם ביה"ס כמאנה 	<ul style="list-style-type: none"> × שמח קמן יחסית (14 דונם)
ג. בתוך לבון	<ul style="list-style-type: none"> ✓ שמח גדול יחסית (20 דונם) ✓ בתוך ישוב קיים על בסיס כביש הכניסה לישוב ✓ התכנות גבוהה לאישור סטטוטורי (כשנתיים) 	<ul style="list-style-type: none"> × עלול ליצור הפרעה תחבורתית בכביש הגישה לישוב
ד. במחצבה בין לבון להר חלוק	<ul style="list-style-type: none"> ✓ שמח גדול יחסית (20 דונם) 	<ul style="list-style-type: none"> × התכנות סטטוטורית נמוכה לאישור × לא נמצא בסמוך לישוב או תשתיות × שמח משופע יחסית לשאר



מועצה אזורית
משגב



פסיפס של קהילות

- מבחינת אוכלוסייה קרובה ומרחקי נסיעה אין הבדל משמעותי בין החלופות
- על פניו מההיבטים הטכניים המפורטים בטבלה נראה כי לחלופות ב) בצמוד לביה"ס יסודי כמאנה ול- ג) בתוך לבון יש יתרון (חלופה ד) יורדת מהפרק בגלל חסרונותיה המובהקים

■ חלופות אפשריות למיפוי ישובים לבית הספר:

- בכל מקרה צורית, גילון ומל-אל ימשיכו להגיע לגילון
- בשתי החלופות ביה"ס גילון מתייצב על סביבות 450 ילדים היום ו- 500 עוד 10 שנים וביה"ס החדש על כ- 340 ילדים היום וכ- 380 עוד 10 שנים
- א. בחלופת מיקום בהר כמון –
 - לביה"ס חדש בהר כמון - כמון, מכמנים, הר חלוץ, חרשים, לבון, פלך ותובל
 - לביה"ס גילון – גילון, צורית, מל-אל, לומס, מורן
- ב. בחלופת מיקום ברכס לבון (בחלופה זו ניתן להחליף בין הזוגות כמון-מכמנים ל- לומס-מורן) -
 - לביה"ס חדש בלבון - לבון, הר חלוץ, פלך, תובל, חרשים, לומס ומורן
 - לביה"ס גילון – גילון, צורית, מל-אל, כמון, מכמנים

■ סיכום השיקולים המרכזיים שהעלו חברי הוועדה בנוגע לשתי החלופות המועדפות (לבון וביה"ס כמאנה):

- א. לחלופת לבון –
 - ✓ גודל השטח חשוב לפוטנציאל גידול עתידי של ביה"ס ואולי גם פתיחת האפשרות לשכנע את משרד החינוך לתמוך בתכנון של חלופת ביה"ס א'-ח' שיש לו יתרונות רבים – בין היתר בהקשר להקלה על התיכון.
 - ✓ להקמת ביה"ס בתוך ישוב לבון יש יתרונות בהיבט של תפיסה קהילתית, נוחות, סיוע בפיתוח הישוב ועוד. מצד שני...
 - × גישה לביה"ס דרך כביש הכניסה לישוב, עלולה להיות בעייתית
- ב. לחלופת שכנות עם ביה"ס כמאנה –
 - ✓ בסיס חזון הקמתה וצמיחתה של מוא"ז משגב מבוסס על התפיסה המשולבת של נוכחות יהודית בגליל יחד עם פיתוח יחסי שכנות טובים עם האוכלוסייה המקומית, תוך פיתוח האזור לרווחת כול תושביו. הקמת ביה"ס היסודי החדש בשכנות לביה"ס בדואי בכמאנה מגשים בצורה מלאה את החזון של שכנות טובה, בו אנחנו מאמינים ועליו מדברים במשגב – בבחינת לעשות את מה שאנחנו אומרים ("Walk the Talk"...). יש כאן פוטנציאל ואתגר לבניית מערכת יחסים החל מהגיל הצעיר - לא בביה"ס אחד כמו ב"ביה"ס גליל" - אלא כשכנים.
 - ✓ השכנות של שני בתי הספר מהווה פוטנציאל מצוין לגיוס משאבים והבאת תשתיות, שיוכלו לשמש את שני בתי הספר ולכן גם מגבלת השטח עשויה להיות פחות בעייתית. מצד שני...
 - × השטח (14 דונם) יהווה מגבלה מסוימת לגידול או צמיחה לביה"ס א'-ח'
 - × יכול להיות שיהיו הורים שיחששו מקרבת בית הספר לבית ספר בדואי

ג. **בהצבעה בין חברי הוועדה הייתה התוצאה 4-5 לטובת חלופת שכנות לביה"ס כמאנה (רון ונועה לא הביעו את דעתם)**

ג. עדכון והערות משתתפים על תחילת תהליך גיבוש תפיסה לחינוך מיטבי במשגב:

- **מפגש הפתיחה שנערך ביום ששי ה- 8.11.13**
 - השתתפות מרשימה של כמעט 200 משתתפים מכל המגורים הקשורים לתחום
 - משובים מצוינים – בע"פ ודרך שאלוני המשוב
 - הרצאה מעוררת הרשאה
 - דיונים בשולחנות עגולים מצוינים – עלו תובנות משמעותיות

ד.ג. משגב 20179 | טל. 9902383-04 | פקס. 9902391-04 | www.misgav.org.il

אבטליון | אשבל | אשחר | גילון | דמיידה | הר-חלוץ | הררית-יחד | חוסניה | חרשים | טל-אל | יובלים | יודפת | יעד | כישור | כמאנה | כמון | לבון | לומס | מורן | מורשת | מכמנים | מנוף | מעלה צביה | מצפה אב"ב | סלאמה | עצמון (שגב) | ערב אל-נעים | פלך | צורית | קורנית | ראס אל-עין | רקפת | שורשים | שכניה | תובל | אזורי תעשייה: פארק תעשיית משגב, בר לב | מרכזי שירותים: מרכז קהילתי משגב, משגב



מועצה אזורית
משגב



פסיפס של קהילות

- עיבוד התשובות לשאלוני העמדות מעוררים מחשבה
- נתן מומנטום מאוד חיובי לתהליך

- צוות "חינוך בלב הקהילה" – מפגש ראשון (בהנחיית גליה אלף)

- הגיעו כ- 30 משתתפים
- מתוך ה- 30 יתחיל לעבוד צוות יותר מצומצם על הנושאים הבאים:
- 1. פיתוח ה"תפיסה המשגבית" המשותפת לכל הגופים העוסקים בחינוך: מערכת הגיל הרך, פעילות ילדים ונוער בישוב, תנועות הנוער, פעילות המרכז הקהילתי ובתי הספר
- 2. פיתוח כלים, מבנים ותהליכים שיאפשרו תקשורת ותיאום בין הגופים השונים העוסקים בחינוך: כנ"ל
- 3. פיתוח מודל מיטבי לפעילות חינוך ותעסוקה של הילדים והנוער בישוב
- 4. בחינת דרכי פעולה מיטביות של המרכז הקהילתי בהקשר לדילמות כגון ריכוז-ביזור ומצטיינים-כלל הנוער (בתיאום עם תהליכים המתנהלים בנושא זה במקביל במערכת הספורט)
- יש לוודא נוכחות משמעותית יותר של התיכון והמועצה (רווחה)

- צוות "אוהבים ללמוד וללמד (פדגוגיה מיטבית)" – מפגש ראשון (בהנחיית גדעון טרן)

- הגיעו כ- 30 משתתפים שהפגינו מעורבות רבה
- בלטה נוכחות דלילה של התיכון – **יש לצרף ראשי בתים, רכזי מקצוע ועוד.**
- מתוך המשתתפים יתחיל לפעול צוות מצומצם יותר
- **עסקו בניחות שאלון העמדות – תובנה ברורה שעלתה - יש לפתח שאלון דומה שיועבר באופן מקצועי בתפוצה רחבה הרבה יותר בקרב מורים, תלמידים והורים.**
- חשוב שהשאלון יאפשר דרוג של כל האמירות ולא רק בחירה של 3 מתוך כולן וכך רמת הידע שיופק מהשאלון תהיה עשירה ועמוקה יותר
- ניתן גם לקבל תובנות על תפיסת החינוך המשגבית על בסיס שאלות פתוחות
- אם כבר יעבר שאלון מקיף למדגם רחב, כדאי שייבנה ע"י גורם מקצועי ושגם יתן מענה לדילמות שעולות בצוות השני
- במיצב האחרון שזה עתה הגיעו תוצאותיו, יש לא מעט מידע על הנושאים הרלוונטיים בתשובות לשאלות בפרק "אקלים בית-ספרי" – ניתן לבחון אותם גם מול שאלוני מיצב שהועברו בעבר.

ד. סיכום:

- התייחסות הועדה לחלופות המיקום של בית הספר היסודי החדש יועברו לידיעת חברי המליאה
- כל המידע הרלוונטי בהקשר לחלופות מיקום בית הספר יפורסמו לישובים הרלוונטיים, בעיתונות המקומית, באתר המועצה ולחברי המליאה
- יש לקבל החלטה על המיקום והמיפוי בהקדם, על מנת להתחיל בתהליך הצמחת ביה"ס במיקום זמני שמאותר בימים אלה
- דיון משמעותי יותר על תהליך גיבוש סדר יום לחינוך מיטבי במשגב יתקיים כאשר התהליך יתקדם ויתחיל לייצר תוצרים ראשוניים
- סיכומי מפגשי הצוותים של התהליך יופצו למשתתפי הוועדה בהקדם.
- נשמח לראות את כולם במפגשים הבא של הוועדה – תאריכים יפורסמו מחדש בתיאום עם מפגשי הצוותים של התהליך האסטרטגי.

אילן מאייר	נועה צוק	רון שני
יו"ר הועדה	מונהלת אגף החינוך	ראש המועצה

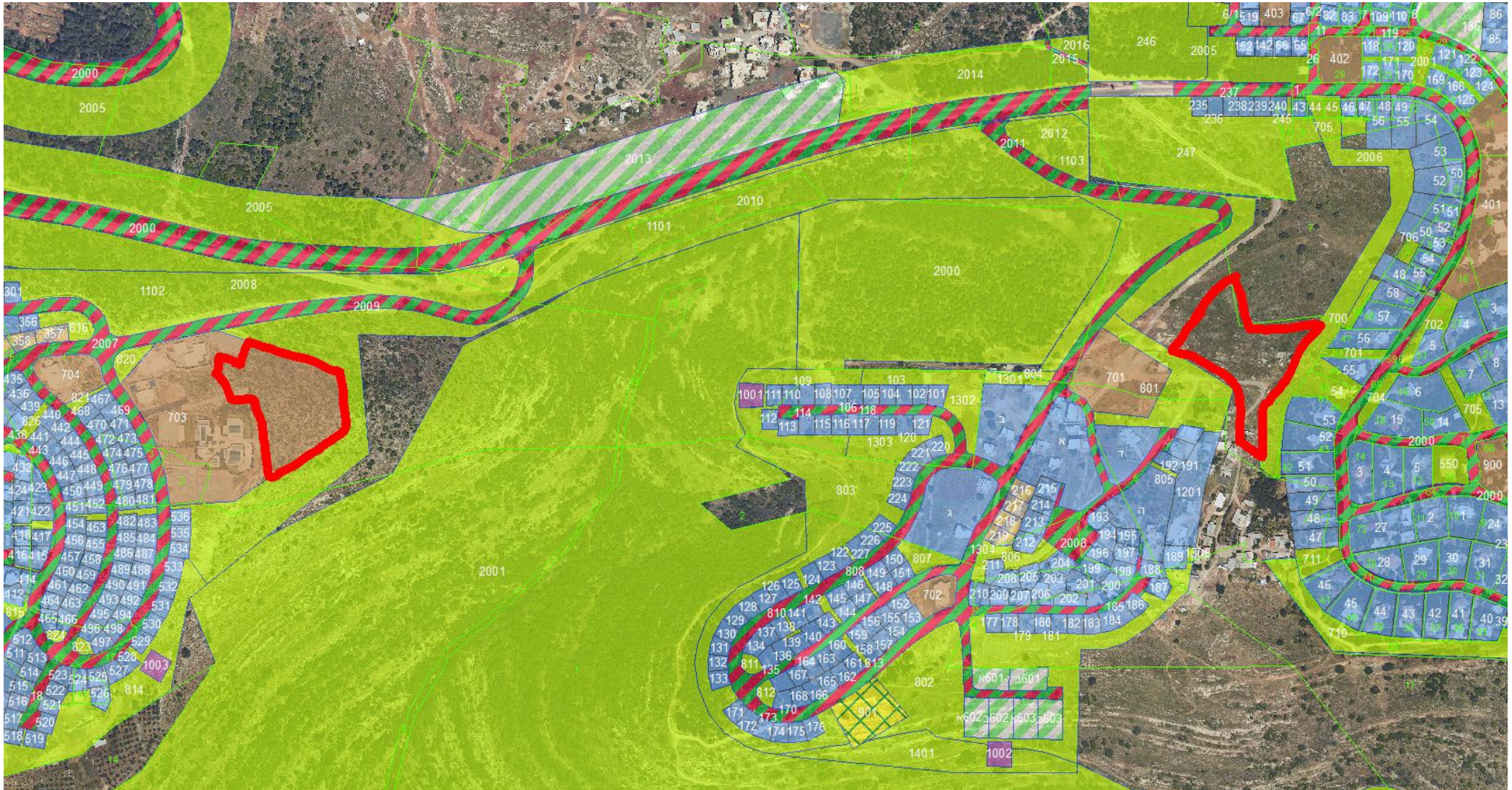
ד.ג. משגב 20179 | טל. 9902383-04 | פקס. 9902391-04 | www.misgav.org.il

אבטליון | אשבל | אשחר | גילון | דמיידה | הר-חלוץ | הררית-יחד | חוסניה | חרשים | טל-אל | יובלים | יודפת | יעד | כישור | כמאנה | כמון | לבון | לוטם | מורן | מורשת | מכמנים | מנוף | מעלה צביה | מצפה אב"ב | סלאמה | עצמון (שגב) | ערב אל-נעים | פלך | צורית | קורנית | ראס אל-עין | רקפת | שורשים | שכניה | תובל | אזורי תעשייה: פארק תעשיית משגב, בר לב | מרכזי שירותים: מרכז קהילתי משגב, משגב

איתור שטח – הר כמון

1. ישוב כמון – שטח של כ- 11 דונם.

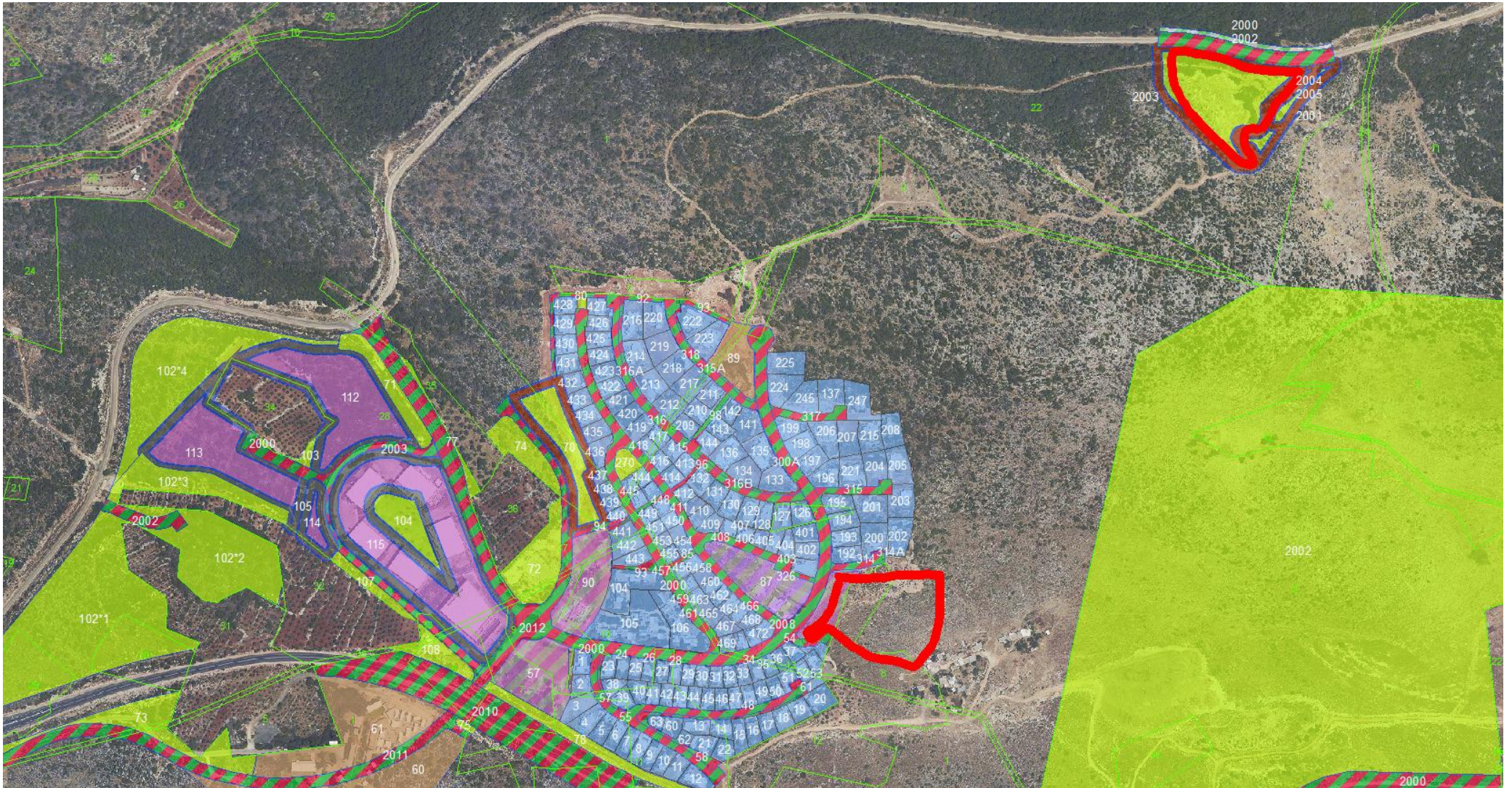
2. כמאנה- שטח של כ-14 דונם.



איתור שטח - לבון

1. ישוב לבון - שטח של כ- 20 דונם.

2. מחצבה- שטח של כ- 20 דונם.



איתור כללי





פסיפס של קהילות

12 דצמבר 2013
ט' טבת תשע"ד

בחינת חלופות למיקום בית ספר יסודי

- בית הספר מיועד לשרת את אוכלוסיית הישובים הצפונית של המועצה ועל כן איתור השטח התמקד בתחום ישובים אלה.
- הישובים הצפויים לאכלס את בית הספר: הר חלוץ, לבון, חרשים, פלך, תובל, כמון, מכמנים, ומורן (לוטם) שורשים (?).

נמצאו שטחים שעשויים להתאים בקרבת הישוב לבון והישוב כמון.

מס'	פרמטר	אזור לבון	אזור הר כמון
<u>1</u>	גודל האוכלוסייה הנמצאת בסמיכות / צמודת דופן לשטח המאותר (עד 2 ק"מ נסיעה).	584 נפש (לבון)	732 נפש (כמון)
<u>2</u>	מספר הילדים בגילאי 0-11 המצויים בישוב הסמוך	185 (לבון)	181 (כמון)
<u>3</u>	גודל האוכלוסייה בישובים הסמוכים לשטח המאותר (עד 5 ק"מ נסיעה)	1,087 (לבון וחלוץ)	1,100 (כמון ומכמנים).
<u>4</u>	מספר הילדים בגילאי 0-11 המצויים בישובים הסמוכים	285 (לבון וחלוץ)	247 (כמון ומכמנים)
<u>5</u>	גודל שני הישובים הסמוכים על פי תמ"א 35 ותמ"מ 2-9	700 יח"ד	700 יח"ד
<u>6</u>	מרחק מכביש 85	6.4 ק"מ	8.2 ק"מ
<u>7</u>	אורך כביש הגישה מהישובים ועד לבית הספר המתוכנן.	חלוץ – 5.0 ק"מ לבון – 0.0 ק"מ חרשים – 21.1 ק"מ פלך – 8.8 ק"מ תובל – 7.3 ק"מ כמון – 17.8 ק"מ מכמנים – 15.7 ק"מ מורן – 19.6 ק"מ לוטם – 25.2 ק"מ סה"כ – 120.5 ק"מ	חלוץ – 21.4 ק"מ לבון – 17.8 ק"מ חרשים – 18.4 ק"מ פלך – 18.7 ק"מ תובל – 17.2 ק"מ כמון – 0.0 ק"מ מכמנים – 4.3 ק"מ מורן – 16.9 ק"מ לוטם – 22.6 ק"מ סה"כ – 137.3 ק"מ

ד.ג. משגב 20179 טל. 04-9902303 | פקס. 04-9902397 | www.misgav.org.il אימייל - avelet@misgav.org.il

אבטליון | אשבל | אשחר | גילון | דמיידה | הר-חלוץ | הררית-יחד | חוסנייה | חרשים | טל-אל | יובלים | יודפת | יעד | כישור | כמאנה | כמון | לבון | לוטם | מורן | מורשת | מכמנים | מנוף | מעלה צביה | מצפה אבי"ב | סלאמה | עצמון (שגב) | ערב אל נעים | פלך | צורית | קורנית | ראס אל עין | רקפת | שורשים | שכניה | תובל | אזורי תעשיה: פארק תעשיות משגב, בר לב | מרכזי שירותים: מרכז קהילתי משגב, משגב



פסיפס של קהילות

בחינת 4 – החלופות הקיימות

מס'	פרמטר	לבון "ישוב"	לבון "מחצבה"	כמון "ישוב"	כמון "כמאנה"
1	גודל השטח המאוחר	20 דונם	20 דונם	11 דונם	14 דונם
2	מצב סטטוטורי	חלקו ביעוד מעורב למבני ציבור ומסחר וחלקו לא מתוכנן.	יעוד שטח ספורט ונופש	לא מתוכנן	מבני ציבור
3	היתכנות לשינוי סטטוטורי	גבוהה	נמוכה – לא צמוד דופן לישוב על פי תמ"א 35, נמצא בתוכנית יער פקיעין (טוכנית שטרם אושרה)	גבוהה	אין צורך בשינוי סטטוטורי
4	לוח זמנים צפוי להסדרה סטטוטורית	כשנתיים		כשנתיים	זמין
5	טופוגרפיה (%) שיפוע הקרקע	17%	23%	19%	15%
6	קרבה לתשתיות קיימות	בסמיכות גבוהה	בסמיכות נמוכה	בסמיכות גבוהה	בסמיכות גבוהה
7	אפשרות הרחבה עתידית של הקרקע	קיימת	נמוכה	לא קיימת	באופן מוגבל
8	אופי כביש הגישה לאתר המוצע	בינוני-באמצעות כביש פנימי של הישוב לבון	טוב	טוב	טוב

- חטיבת קרקע נדרש לבית ספר יסודי במרחב הכפרי על פי הנחיות משרד החינוך עומד על 10-12 דונם לפחות. חטיבת קרקע הנדרשת לבה"ס יסודי במרחב העירוני עומדת על 6 דונם לפחות.

ד.ג. משגב 20179 טל. 04-9902303 | פקס. 04-9902397 | www.misgav.org.il | אימייל - avelet@misgav.org.il

אבטליון | אשבל | אשחר | גילון | דמיידה | הר-חלוץ | הררית-יחד | חוסנייה | חרשים | טל-אל | יובלים | יודפת | יעד | כישור | כמאנה | כמון | לבון | לוטם | מורן | מורשת | מכמנים | מנוף | מעלה צביה | מצפה אבי"ב | סלאמה | עצמון (שגב) | ערב אל נעים | פלך | צורית | קורנית | ראס אל עין | רקפת | שורשים | שכניה | תובל | אזורי תעשיה: פארק תעשיות משגב, בר לב | מרכזי שירותים: מרכז קהילתי משגב, משגב